

平成25年11月9日(土)

14時30分開演 中之島公園芝生広場 (雨天時天神橋下)



鶺鴒
ukai
飼

第六回 なにわ芝能

大阪福祉能プロジェクト 法人五周年記念
知られざる榎並猿楽ゆかりの能「鶺鴒」上演



大阪市ボランティア活動助成事業

主催 NPO法人なにわ文化芸術芸能推進協議会

共催・協力 社会福祉法人視覚障害者文化振興協会 (JBS日本福祉放送)

NPO法人フェリスモンテ

後援 大阪府 大阪市 水と光のまちづくり推進会議 水と光の大阪パートナーズ (申請中)

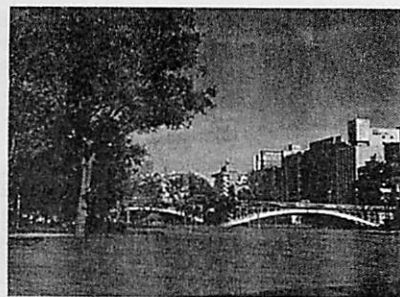
第6回 なにわ芝能

大阪福祉能プロジェクト 法人五周年記念
知られざる榎並猿楽ゆかりの能【鶺鴒】上演

平成25年11月9日(土) 14:30開演 (13:30開場)

会場：中之島公園天神橋下芝生広場 (雨天時 天神橋下)

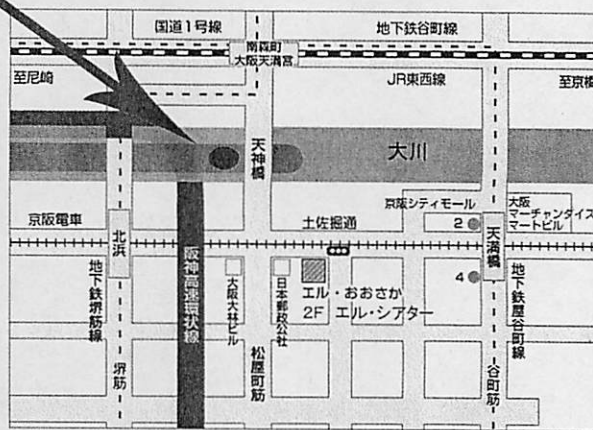
天神橋の中央付近にある階段かスロープを下りてすぐ



中之島公園芝生広場

天満橋駅・南森町駅より徒歩8分

北浜駅より徒歩5分



解説

山中 雅志 (観世流シテ方)

観世流仕舞

柏崎 道行 山下 麻乃

柏崎 クセ 塩谷 恵〇

うかい

金春流能「鶺鴒」

前シテ (鶺鴒使いの老人の霊)

後シテ (地獄の鬼)

ワキ (安房清澄の僧)

ワキツレ (従僧)

間狂言 (所の人)

笛 貞光 訓義〇 小鼓 荒木 建作〇

大鼓 石井 保彦〇 太鼓 上田 慎也〇

後見 金春 穂高〇 地謡 石原 昌和 他

(〇印は重要無形文化財総合指定保持者)

●前売入場券2200円 (全席自由・当日:3000円)

(小人半額 視覚障害者無料)

●当日視覚障害者のためのイヤホンガイド解説有 (無料)

イヤホンガイド50台先着順とさせていただきます。ガイド機受取時に障害者手帳をご提示ください。補償金2000円お預かりし終演後ガイド機と引換に返却致します。

チケットのご購入・お問い合わせ

下欄の内容をご記入いただき、お申し込み下さい。

いずれの方法でもけっこうです。

●FAX 06-6945-5755

●MAIL info@caepass.org

●電話 080-5365-4038

※お申し込みいただきましたら当日受付にて前売料金と引き換えに入場券をお渡します。

※お送りいただいた情報はご連絡のため以外には使用いたしません。

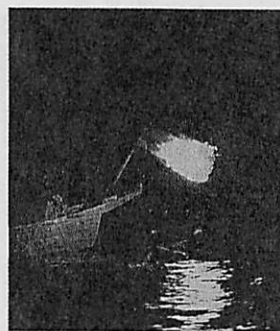
主催 NPO法人なにわ文化芸術芸能推進協議会

共催・協力 社会福祉法人視覚障害者文化振興協会 (JBS日本福祉放送) NPO法人フェリスモンテ

後援 大阪府 大阪市 水と光のまちづくり推進会議 水都大阪パートナーズ (申請中)

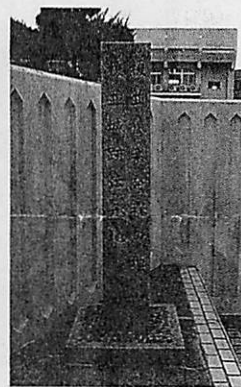
鶺鴒の物語

甲斐の国石相川を訪れた安房の清澄寺の僧(日蓮)の前に鶺鴒の老人があらわれる。僧は殺生の罪深きを説く。老人は、禁漁を侵し捕われて非業の死をとげた鶺鴒の亡霊であると明かし姿を消していった。僧は哀れに思い川瀬の石に法華経を一石に一字づつ書き川に沈め鶺鴒を弔うところ地獄の鬼が現れ、彼の者殺生の罪科により地獄へ墮すべきところ僧を一宿させた功德と法華経の利益により、仏所に送り仏果を得させんと告げるのだった。



佐藤 俊之

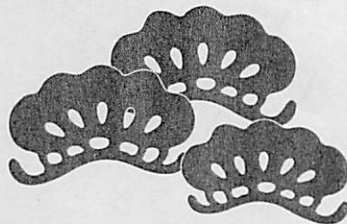
この地は摂津猿楽の一流として中世に栄えた榎並猿楽発祥の地として知られています。「榎並猿楽」は南北朝から室町時代にかけて活躍した猿楽の一派でこの辺りに「座」を構え住吉大社の特権を与えられたことにより一時は大きな影響力を持つて栄えました。



榎並猿楽発祥の地
大阪府大阪市城東区野江4丁目

榎並猿楽と世阿弥

世阿弥の次男・元能が記した『申楽談儀』に「鶺鴒・柏崎などは、榎並の左衛門五郎作也。さりながら、いづれも悪き所をば除き、よきことを入られければ、皆世子の作成べし」とあり摂津猿楽・榎並座の左衛門五郎の作品を、世阿弥が改訂したことが解る。同書によれば世阿弥は、前場のほぼ全体を観阿弥風に作曲し直し、観阿弥作の「融の大臣の能」から、後シテの鬼を移したという。



入場券お申し込み用紙 FAX→06-6945-5755

ふりがな	視覚障害者の方は、人数とイヤホンガイドの希望台数をお書きください。		
お名前	人 台		
ご住所	〒	電話・FAX	
ご希望枚数	大人 枚	小人 枚	e-mail

※視覚障害者の方はチケットは不要ですが座席数確認のため、人数をお知らせください。